



## SATAN2 について

この度は **SATAN2** をお買い上げいただき、誠にありがとうございます。  
販売者の松本と申します。  
以後よろしくお願い致します。

SATAN2 は初心者でも簡単に実行でき、サインに従ってエントリーするだけなので、ストレスなくトレードできます。

こちらでは 証券会社のリアル口座開設方法と MT4 のダウンロード及びインストール方法の解説を丁寧に行っていきます。  
トレードをする前にしっかりと設定を完了させてください。  
設定ミスでエントリーが行えない場合もございますので、順を追って設定してください。

## MT4 について

FX でプロが当たり前のように必ず使っている「MetaTrader4 (メタトレーダー4)」こと通称「MT4」について説明いたします。

一言でいうと、「MT4」とは世界で最もメジャーな高性能 FX 取引プラットフォームで、慣れてしまえば誰でも簡単にプロのような高次元のテクニカル分析ができるようになる世界で最も使われているツールと言えます。

SATAN2 ではこの MT4 を使った手法をご案内しております。

推奨の MT4 は XM 証券の MT4 です！

検証したところ、他の証券会社の MT4 よりも高い勝率が出ました！

XM 証券の MT4 で統一することにより、サポートもスムーズに行えます！

ですので、まず初めに XM 証券のリアル口座を開設する作業から始めていきましょう！

リアル口座を開設後、MT4 がダウンロードできます。

証券会社にリアル口座を開設する理由として、

SATAN2 は MT4 の口座番号でユーザー様を管理させていただいております。

その際、デモ口座ですと、不具合が起きた際の MT4 の再インストールの度に口座番号を申請していただくことになり、ユーザー様も管理側もとても面倒です。

さらに、リアル口座の方がチャートの動きがより正確ですので、

リアル口座の開設を推奨させていただいております。

多少お手間がかかりますが、宜しくお願い致します。

# MT4 の口座開設

## 個人情報と取引口座情報の入力

はじめに、**XM 証券** にリアル口座の開設をします。

**※既に XM 証券の口座をお持ちの方でも、既存の口座は使用できません  
ので、追加で作成して頂く必要があります。**

新規口座、または追加口座を開設して頂かないと、このシステムは稼働出来ません。

まずは以下の URL にアクセスしていただき、  
リアル口座の開設を行きましょう。

<https://www.xmtrading.com/jp/>

「リアル口座の登録 1/2」というページに入ります。

こちらではすべて**半角英数字**での記入をお願いします。

## 個人情報

個人情報	
* 下のお名前 (例) Taro	* 姓 (例) Yamada
Taro ✓	Yamada ✓
* 居住国	* 希望言語
Japan ✓ ▾	日本語 ✓ ▾
* 電話	* Eメール ⓘ
+819012345678 ✓	fake@gmail.com ✓

- 下のお名前 = 例：Taro
- 姓 = 例：Yamada
- 居住国 = 例：Japan(リストから選択する)
- 希望言語 = 例：日本語(リストから選択する)
- 電話 = 例：+819012345678(最初のゼロを外して入力)
- Eメール = 例：SATAN2@gmail.com(メールアドレス登録は一人につき一つまで)

## 取引口座詳細

### 取引口座詳細

\* 取引プラットフォームタイプ

MT4 (FXならびに株価指数、金属、エネルギーのCFD商品)  ▼

\* 口座タイプ

スタンダード (1 lot=100,000) ▼

ステップ2へ進む

取引プラットフォームと口座タイプを以下のように選択して下さい。

- ・取引プラットフォーム = **MT4**(FX ならびに株価指数、金属、エネルギーの CFD)
- ・口座タイプ = **スタンダード(1lot=100,000)**

※上記の選択を間違える方が多いです。

間違えないよう選択しましょう。

## 個人情報と住所詳細の入力

「リアル口座の登録 2/2」というページに入ります。

ここでは**全角カタカナ**で入力が必要になる場所が**1ヶ所**だけあるので注意して下さい。

## 個人情報

### リアル口座の登録 2/2

🕒 ご登録完了までの推定時間は2分です

✍ 英語のアルファベット文字のみを用いて以下のフォームを完成させて下さい。（ただし、ステップ2のカナ表記と記載のある氏名入力欄を除く）。

📧 Eメール連絡をすべて滞りなくお受け取りいただけるよう、[site@xmtrading.com](mailto:site@xmtrading.com)からのEメールが迷惑メールフォルダに紛れないよう設定をお見直してください。[site@xmtrading.com](mailto:site@xmtrading.com)を連絡先リストに追加することで、弊社からのEメールが迷惑メールフォルダに紛れるを防ぐことができます。

### 個人情報

\* 下のお名前（全角カナ表記） ⓘ

タロウ ✓

\* 姓（全角カナ表記） ⓘ

ヤマダ ✓

\* 生年月日

1 ✓ ▾

1 ✓ ▾

1980 ✓ ▾

唯一ここでは**全角カタカナ**でご入力頂く項目があります。

- 下のお名前 = 例：タロウ(全角カナ入力)
- 姓 = 例：ヤマダ(全角カナ入力)
- 生年月日 = 例：1980年1月1日(リストから選択する)

## 住所詳細

### 住所詳細

\* 都道府県・市  
Tokyo ✓

\* 番地・部屋番号      \* 区町村・町名      \* 郵便番号  
101-1-2-3 ✓      Nishishinjuku, Shinjuku-ku ✓      1600023 ✓

ヒント: 記入されている住所が確認書類に記載されている住所と同一であることをご確認ください。

\*納税義務のある米国市民ですか? ⓘ  
いいえ ✓ ▼

こちらは**半角英数字**で入力して下さい。

あとで**本人確認**や**住所確認の書類**を提出して頂くのですが、それらと**一致している必要がある**ので注意して下さい。

- ・ 都道府県・市 = 例: Tokyo
- ・ 郵便番号 = 例: 1600023(ハイフンは必要ありません)
- ・ 区町村・町名 = 例: Nishishinjuku, Shinjuku-ku
- ・ 番地・部屋番号 = 例: 101-1-2-34
- ・ 納税義務のある米国市民ですか? = 例: いいえ(リストから選択する)

住所の入力は英語での書き方に沿っているのですが、日本とは逆の順番で入力していく必要があります。

例：〒160-0023 東京都 新宿区 西新宿 1丁目2番地34号 XM アパートメント 101号室  
→「101-1-2-34, Nishishinjuku, Shinjuku-ku, Tokyo, 160-0023, Japan」

**建物名は省略可能です。**

番地・部屋番号には15文字までしか入力できません。

\* 番地・部屋番号

101-1-2-34 XM apa ❌

番地・部屋番号は、15文字以内である必要があります

\* 区町村・町名

Nishishinjuku, Shinjuku-ku ✓

\* 郵便番号

160002

**「番地・部屋番号」の入力は15文字まで！  
建物名は省力しましょう。**

マンション・アパート名などは省略して入力して下さい。

**Q** 英語で住所ってどうやって書くの？

**A** 住所の翻訳は

<http://judress.tsukuenoue.com/>

など、住所翻訳サイトを使って調べる事が出来ます。  
自動で生成されるものなので、チェックを忘れずに。

**[取引口座詳細と投資家情報の入力](#)**



## 取引口座詳細

取引口座詳細	
* 口座の基本通貨	* レバレッジ
JPY  ▼	1:50  ▼
* 口座ボーナス	
はい、ボーナスの受け取りを希望します。  ▼	

口座の基本通貨とレバレッジと口座ボーナスを以下のように選択して下さい。


- 口座の基本通貨 = JPY
- レバレッジ = 1:50
- 口座ボーナス = はい、ボーナスの受け取りを希望します。

レバレッジは後から変更可能です。

基本通貨は EUR・USD・JPY から選択できますが、日本人の方なら JPY を選択しておくのが分かりやすいかと存じます。

また、ここでボーナスの受け取りを希望しないと、全てのボーナスが対象外の口座となってしまうのでご注意ください。

## 投資家情報

投資家情報	
* 投資額 (USD)	* 取引の目的および性質
0 - 20,000  ▼	投機  ▼
* 雇用形態	* 職種
被雇用者  ▼	ITサービス  ▼
* 学歴	
学士  ▼	
* 所得総額 (米ドル) はいくら位だと推定できますか？	* 純資産 (米ドル) はいくら位だと推定できますか？
50,000未満  ▼	50,000未満  ▼

投資額 (USD) = 例：0 - 20,000 ※

取引の目的および性質 = 例：投機

雇用形態 = 例：被雇用者

職種 = 例：IT サービス

学歴 = 例：学士

所得総額 (米ドル) = 例：50,000 未満

純資産 (米ドル) = 例：50,000 未満

これらは審査に影響するようなものではありません。

概算でも大丈夫なので、基本的に正直に書いて頂ければ問題ありません。

※ ただし、投資額は「0 - 20,000 ドル」を選ばないと、最大レバレッジを「200 倍」に制限されてしまいます。

## 口座パスワードの作成と確認事項への同意

### 口座パスワード

口座パスワード欄には、小文字、大文字、数字の3種類の文字を含める必要があります。

* 口座パスワード	* パスワードの確認
..... 	..... 

---

### 確認

<input checked="" type="checkbox"/>	私はニュースレターや企業ニュース、商品の最新情報を受け取ることに同意します。
<input checked="" type="checkbox"/>	私は、利用規約、注文執行方針、リスク開示、一般的なリスク開示、利益相反に関する方針、口座開設ボーナスの利用規約、ロイヤリティプログラムの利用規約、入金に対する取引ボーナスの利用規約、個人情報保護方針の全文を注意深く読み、完全に理解した上で、それを完全に受諾、同意することを宣言します。

**リアル口座開設**

- ・ **口座パスワード** = 希望するパスワードを入力して下さい。
- ・ **確認** = 内容をよく確認して2つのチェックボックスにチェックを入れて下さい。

口座パスワードはアルファベットの「大文字」と「小文字」、「数字」の3種類を含み、8~15文字である必要があります。

後から必要になるものなので、メモを取るなどして大切に管理するようにして下さい。

確認事項にチェックを入れたら「リアル口座開設」をクリックして下さい。

## 登録した E メールアドレスの確認



### **Eメールをご確認下さい。**

XMTradingのリアル口座を開設頂き誠に有り難うございます。

登録プロセスを完了するには[はこちら](#)をクリックしてください。

Eメールの確認後、登録時に作成したパスワードと割り当てられたMT4のIDを使用して会員ページにログインすることができます。

**Eメールアドレスをご確認下さい。**

\*お客様の口座を保護する観点から、認証リンクは24時間のみ有効です。

よろしくお願い致します。

XM チーム一同

Trading Point (Seychelles) Limitedは、証券ディーラーのライセンス番号SD010の下、セーシェル金融庁により認可されています。

リスク警告：FXおよびCFD商品取引には投資元金を失う非常に高いリスクが伴います。弊社の[リスク開示](#)を読み、完全に理解するようにしてください。

F20, 1st Floor, Eden Plaza, Eden Island, Seychelles

ここまでの入力に問題が無ければ、登録したメールアドレスにメールが届きます。メール内の「こちら」または「Eメールアドレスをご確認下さい」をクリックすると口座開設は完了です。

**注：24時間以内にクリックしないと無効になってしまうので注意しましょう。**

## 口座開設完了

### XMTrading へようこそ

XMをお選び頂き誠にありがとうございます。

お客様のMT4のID：ご希望のXMのMT4プラットフォームからサーバー **XMTrading-Real 31** にログインしてください。

ご登録時に作成したパスワードを利用して会員ページにログインすることが可能になりました。

#### 1 会員ページへログインしよう

会員エリアでは、口座情報の閲覧、**資金管理**や取引履歴のダウンロードなど様々なことができます。

会員ページへログインしよう -> [こちらをクリック](#)

会員ページへログインしよう

登録したメールアドレスの確認が完了すると、再度 XM からメールが届きます。

そこに書かれている **ID** やサーバー情報は、MT4 や XM 会員ページにログインする際に**必要**です。

口座パスワード同様、メモを取るなどして大切に管理するようにして下さい。

**※ID 情報は SATAN2 を稼働させるためにお送りいただく情報となります！！**

詳細は後程記載しております。

## XM 口座有効化方法（任意）

ここからは任意の設定となります。

SATAN2 を使用するにあたって、**特に必要ありません**が、FX をしたいという方のために口座の有効化方法を記載します。

スキップしたい方は [XM 証券の MT4 ダウンロード手順](#) にお進みください

口座開設が完了したら、次に本人確認書類をアップロードして口座の有効化をして頂く必要があります。

提出する書類は、詳細が確認できればスマホで撮影されたものでも問題ありません。

### 有効化に必要な書類

口座有効化の作業は、書類の準備が出来ていれば3分ほどで完了できます。

事前に書類の準備をして頂いた方がスムーズかと存じます。

有効化に必要な書類は「**身分証明書**」「**住所確認書類**」の2種類です。

### 身分証明書例

身分証明書は「カラーの顔写真が入っている現在有効な身分証」が対象です。

- 運転免許証
- パスポート
- マイナンバーカード
- 写真付き住基カード
- 外国人登録証もしくは在留カード
- 写真付き障害者手帳

## 住所確認書類例

住所確認書類は「住所が確認できる現在有効なもの」が対象です。

- 運転免許証
- 健康保険証
- マイナンバーカード

以下の書類の場合は「過去 6 ヶ月以内に発行され、発行日が確認できるもの」が有効です。

- 公共料金請求書・領収書
- 電話料金明細書・請求書
- クレジット、銀行明細書・請求書
- 住民票
- 納税関係の書類

## 注意事項

住所変更後の運転免許証など、最新の住所が裏面に書かれている場合は裏面の提出も必要です。

「身分証明書」と「住所確認書類」は、異なる種類の書類である必要があります。

運転免許証やマイナンバーカードは「身分証明書」としても「住所確認書類」としても使えますが、併用する事は出来ません。

## 口座を有効化させる

まずは XM 公式サイトから[会員ページ](#)にログインして下さい。

XM 公式サイトトップからログインする場合は[こちら](#)から進んで頂けます。



## 会員ページへのアクセス

お会員ページへのログインには、MT4/MT5のリアル口座番号とパスワードをご利用ください。

MT4/MT5 ID (リアル口座)

12345678

パスワード

.....

[パスワードをお忘れですか？](#)

**ログイン**

MT4/MT5のIDと、口座開設時に作成した口座パスワードを入力して

「ログイン」ボタンをクリックして下さい。正しく入力出来ていればそのままログインできます。





有効化されていない状態でログインすると上記のような画面が表示されます。

「こちらより口座を有効化する」をクリックし、書類提出ページに進んで下さい。

## 「こちらより口座を有効化する」というボタンが無い場合

もし先程の画像のような画面が出てこない場合は、左上にある「ようこそ、○○」の横にある「▼」マークをクリックし、「書類をアップロードする」をクリックして下さい。



## 本人確認書類を2種類提出

**i** 以下の書類をスキャンしてアップロードしてください：

- ▶ ご本人確認書類の両面の鮮明なカラーコピーで、有効期限内のものをアップロードして下さい。
- ▶ アップロードした書類全体が鮮明であることをご確認ください。
- ▶ お受付できるフォーマットはGIF、JPG、PNG、PDFです
- ▶ アップロードできるファイルの最大サイズは5MBです。

### ご本人様確認書類

XMは、口座開設申込に必要な提出書類を保管することが法律上、義務付けられています。書類提出および認証が完了するまでは、取引へのアクセスまたは出金を行うことはできません。

**身分証明書:**

テスト.png	✓	参照	消去
---------	---	----	----

有効なパスポートまたは公的な身分証明書（運転免許証、IDカードなど）のカラーコピー。身分証明書は有効かつ以下の情報を含むものが必要：名前（フルネーム）、発行日または有効期限、出生地および生年月日、または納税番号、署名

**住所確認書:**

テスト2.png	✓	参照	消去
----------	---	----	----

最近の公共料金の請求書（電気、ガス、水道、電話、インターネットおよび/もしくはケーブルテレビ接続等）、もしくは日付が過去6か月以内に発行された銀行の利用明細書で、お客様の登録住所が確認できるもの。

**書類をアップロードする**

赤い枠で囲った部分をクリックすると、各書類の選択が出来ます。  
選択できたら「書類をアップロードする」をクリックして下さい。  
提出書類はスマホ撮影したものでも問題ありません。

## 証明書類アップロード完了通知

大切なお客様へ、

お客様の書類はアップロードされ、担当部門によって24時間以内(土日・休日を除く)に審査されます。

この度アップロードいただきました書類に関して担当部門から何らかの返信があるまで、さらなる書類のアップロードはお控えください。お取引口座の有効化手続きに遅延が生じる原因となります。

\*このメッセージは自動的に送信されました。返信は受け付けておりません。

書類のアップロードが完了すると上記のようなメールが届きます。

## 本人確認書類のアップロードから3営業日以内に有効化が完了

The screenshot shows the XM trading platform interface. At the top left is the XM logo with the text 'MEMBER OF TRADING POINT GROUP'. At the top right are navigation links: 'ホーム', '口座', '入金', '出金'. Below the navigation is a user profile section with a placeholder for a profile picture, the text 'ようこそ, [redacted]', and '口座残高: JPY 0.00'. A green box with the text '認証済' (Verification Complete) is highlighted next to the user name. Below this are three buttons: '資金を入金する' (Deposit Funds), '資金の出金' (Withdraw Funds), and '追加口' (Add Account).

早ければ1時間以内、長くても3営業日以内には有効化が完了します。

有効化が完了すると、

マイページ左上の「ようこそ、〇〇」の隣に「**認証済**」と緑色で表示されます。

有効化が完了した際には以下のようなメールが届き、作業は完了となります。

## 口座有効化および顧客区分のお知らせ (XM) -

受信トレイ x

大切なお客様へ

お世話になっております。

この度は、必要なお本人様確認書類をお送り頂き、誠に有難うございます。  
お客様の口座はすでに有効となり、お取引および口座に関する他のすべての機能のご使用を開始頂けることを、ここに喜んでご報告いたします。

ただし、将来的に追加書類のご提出をご依頼させて頂く場合がございますので、何卒ご了承頂けますようお願いいたします。

お客様は、Investment Services and Activities Regulated Markets Law およびそこで発行された関係指令に従い、「リテール顧客」として区分されています。  
この区分は、お客様の取引に関する知識と経験について、登録過程で提出された情報を元になされています。  
お客様には、「プロ顧客」または「適格取引先」という、異なる区分を要求する権利があります旨、ご承知おきください。

尚、XMにご提出頂きました身分証明書にご記載のお客様の氏名がご登録のものと完全に一致しない場合には、身分証明書の通りにご登録内容を更新させて頂く場合がございます。  
上記について問題などございます場合には、その理由と共に本メールにご返信頂けますようお願いいたします。

ご不明な点、ご質問等ございましたら、どうぞお気軽にお問い合わせください。  
弊社のチームが、喜んでサポートいたします。

※これで口座は有効化されましたが、

この口座をバイナリーオプションで使うわけではございません。

こちらの口座はユーザー様を管理するためのものです。

間違っても入金されないようお願い致します！

# MT4 のダウンロード&インストール

## XM 証券の MT4 ダウンロード手順

MT4 のダウンロードの前に MT4 について説明させていただきます。



画面上部にあるメニューをクリックして、取引プラットフォームの一覧を開きます。



取引プラットフォーム一覧の中から「**PC 対応 MT4**」をクリックして個別ページに入ってください。

個別ページに進むと「ダウンロード」ボタンがあるので、そちらを**右クリック**して下さい。

## MT4 XM MT4が優れている理由

XMは、約定力の品質を考慮したMT4を先駆けて提供致しました。リクオートなし、約定拒否なしで、そして**1倍から888倍**までの柔軟なレバレッジを利用してMT4で取引しましょう。

### XM MT4の特徴

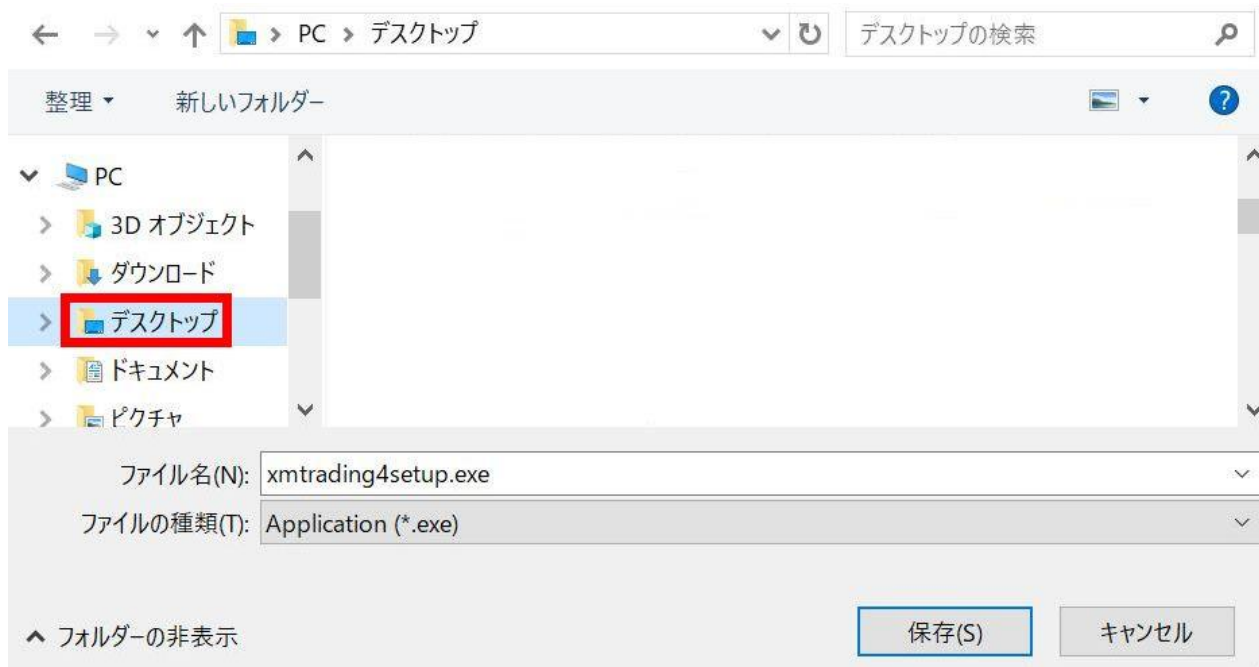
- ✓ FX、CFD商品、先物を含む100以上の金融商品
- ✓ 1つのログインで8つのプラットフォームにアクセス
- ✓ 最小0ピップのスプレッド
- ✓ 完全なEA (エキスパート・アドバイザー) の機能性
- ✓ ワンクリック取引とニュース機能内蔵
- ✓ 50のインジケータ及びチャート・ツールを持つテクニカル分析ツール
- ✓ 3つのチャートタイプ
- ✓ マイクロロット口座 (オプション)
- ✓ ヘッジ可能
- ✓ VPS機能



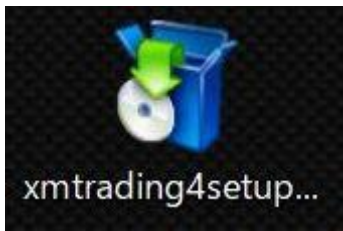
- 新しいタブで開く(T)
- 新しいウィンドウで開く(W)
- シークレット ウィンドウで開く(G)
- 名前を付けてリンク先を保存(K)...**
- リンクのアドレスをコピー(E)
- 検証(I) Ctrl+Shift+I

**ダウンロード**

**右クリック**をしたら名前を付けてリンク先を保存 (または名前を付けて保存) をクリック



左側の**デスクトップ**をクリックして、保存をクリックします。



デスクトップにこのようなファイル（インストーラー）がダウンロードされたと思います。  
ご確認ください。

これでダウンロードは完了しました。

では、MT4 をインストールする作業に入ります！

## XM 証券の MT4 インストール手順

ダウンロードしたインストーラーを**ダブルクリック**して開きます。

「このアプリがデバイスに変更をすることを許可しますか？」と表示された場合は、

「はい」ボタンをクリック。



「次へ」ボタンをクリックします。

するとインストールが始まりますので、

インストールが完了するまで、しばらく待ちます。





MetaTrader 4

マーケットで自動売買ロボットと指標を見つけましょう



既成アプリ

テクニカル分析とアルゴ取引に  
プロ開発者のアプリを  
そのまますぐに使用



Scalping  
Rent



Super Trend  
Free



Break Out  
30 USD

Trading Point (Seychelles) Limited

取引サービスに登録

完了

インストールが完了し完了ボタンをクリックすると自動的に WEB ページが開くと思いますので閉じてください。

×をクリック

MQL5: automated forex trading X

https://www.mql5.com

MQL5 WebTerminal Documentation Calendar CodeBase Articles Freelance Market Signals VPS Forum Login Sign up >> English

#1プラットフォームが新宿区  
でご利用できるようになりました

METATRADER 5  
をダウンロード >>

Log in or Register to gain access to the benefits from all our services.

**Traders Forum**  
Ask questions on technical analysis, discuss trading systems and improve your MQL5 programming skills to develop your own trading strategies.  
Communicate and share your experience with traders from anywhere in the world, answer questions and help beginners – MQL5.community is developing along with you.  
[general discussions](#), [trading systems](#), [exchange](#), [robots and expert advisors](#), [technical indicators](#), [trading articles](#), [mql4](#) and [metatrader 4](#)

**How to Hide symbol chart's caption?**  
How to Hide symbol chart's Caption and Border? Just like the picture: I have tried import user32.dll and wrote the code, but failed: #import "user32.dll" long SetWindowLongA(int hWnd, int nIndex, ULONG dwNewLong); long SetWindowLongW(int hWnd, int nIndex, ULONG...

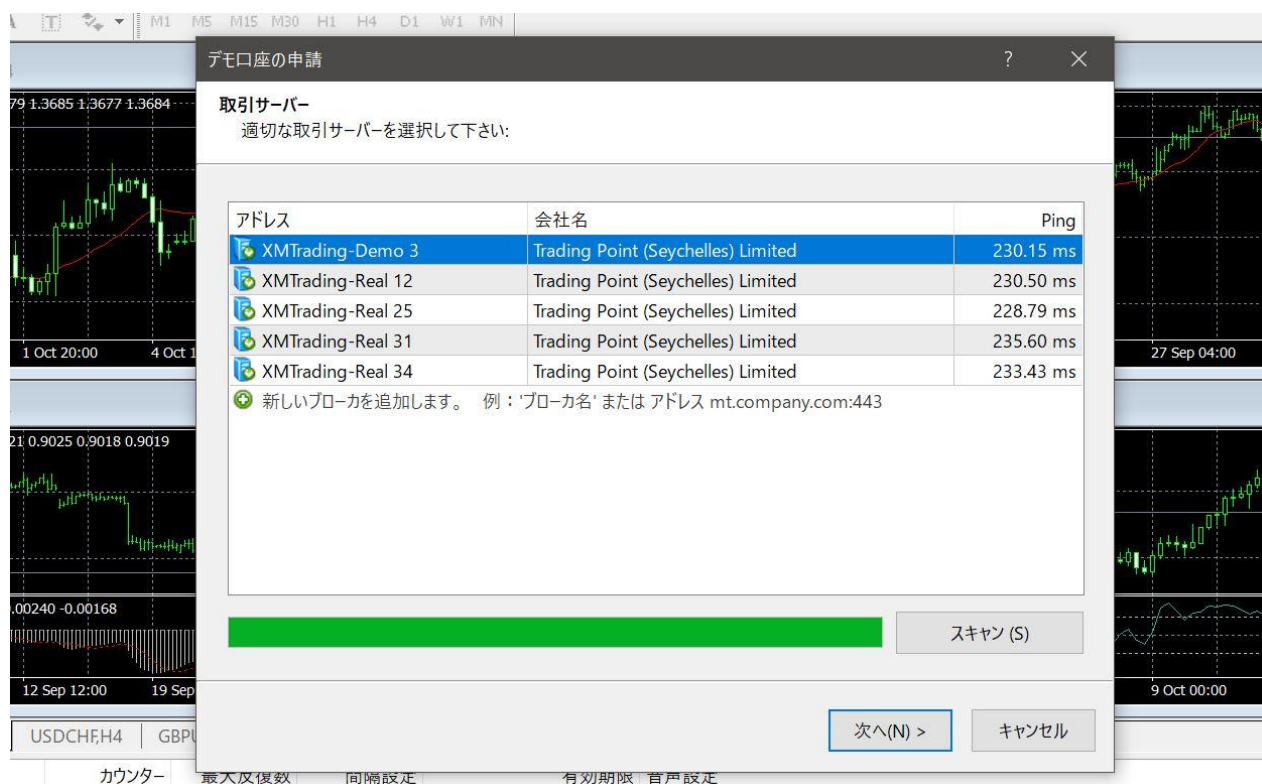
**Indonesian Member**  
I want to know how many people from Indonesia is joining this forum. If you're from Indonesia, please comment this topic..Thank you..

**Discussion of article "MetaTrader 5 and Python integration: receiving and sending data"**  
New article MetaTrader 5 and Python integration: receiving and sending data has been published: Comprehensive data processing requires extensive tools and is often beyond the sandbox of one single application. Specialized programming languages are used for processing and analyzing data, statistics...

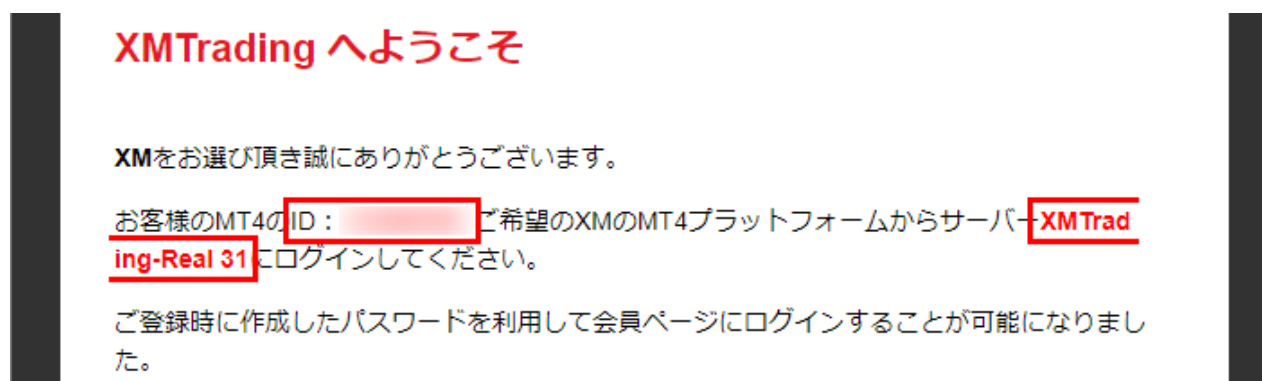
**How to increase sizing lot during signal copying ? mql5 service**  
Hello, please do anybody know how to increase lot size during signal copying ? My acc. is smaller than acc. of signal provider. I found on some forum, that it is possible using copie in VPS, but I don't understand. thanks Martin Fousek

This website uses cookies. Learn more about our [Cookies Policy](#).

MT 4 のインストールが完了すると自動的にメタトレーダーが立ち上がります。



まずは取引サーバーを選択します。

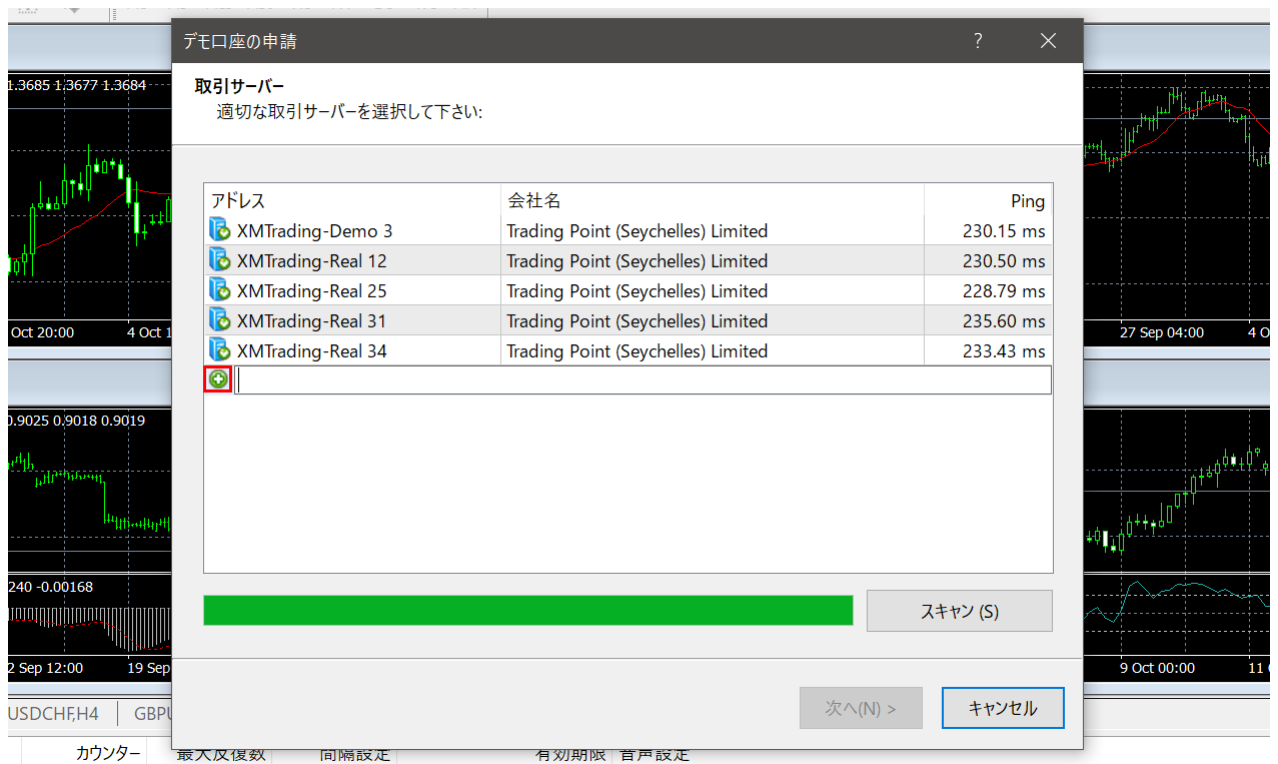


上図はリアル口座を開設したときの画像です。 [※口座開設完了参照](#)

この際に保存した取引サーバーを選択します。

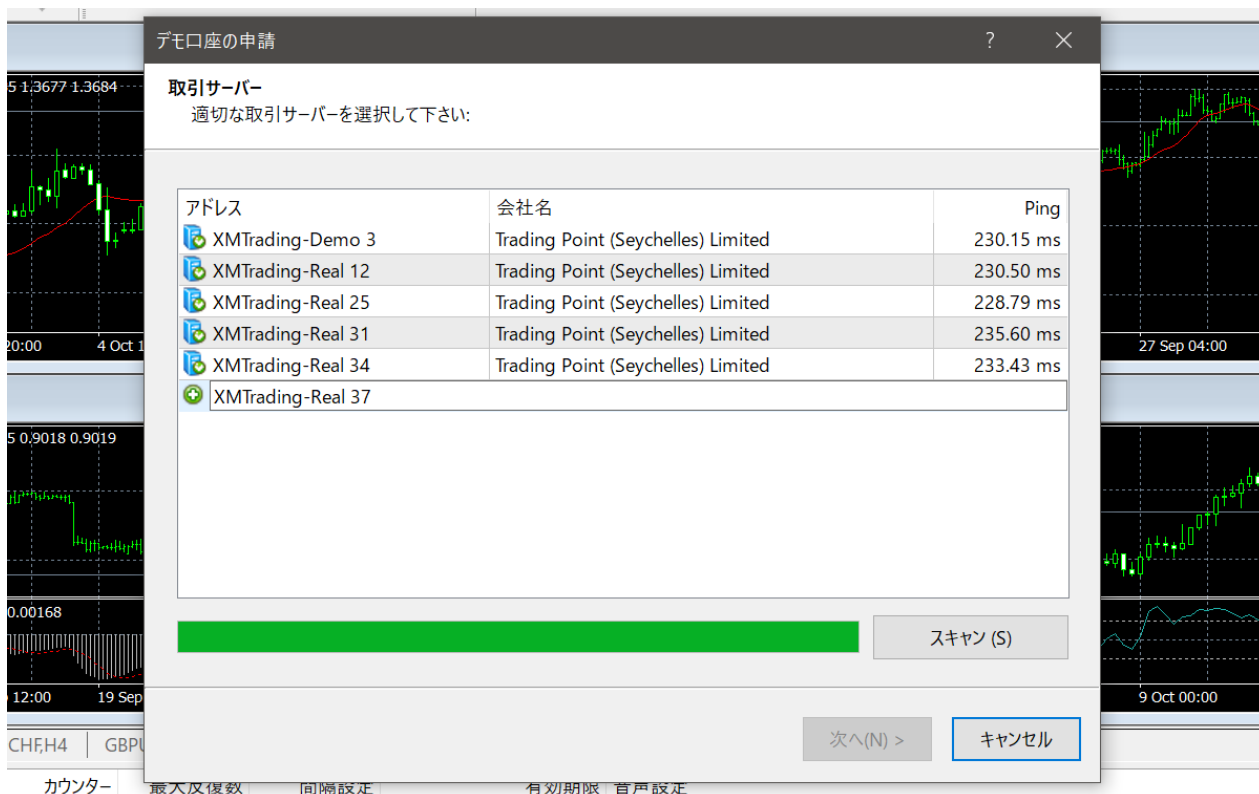
例) 上図の取引サーバーは **XMTrading-Real31** となります。

※保存した取引サーバーが選択できない場合は以下のように行ってください。

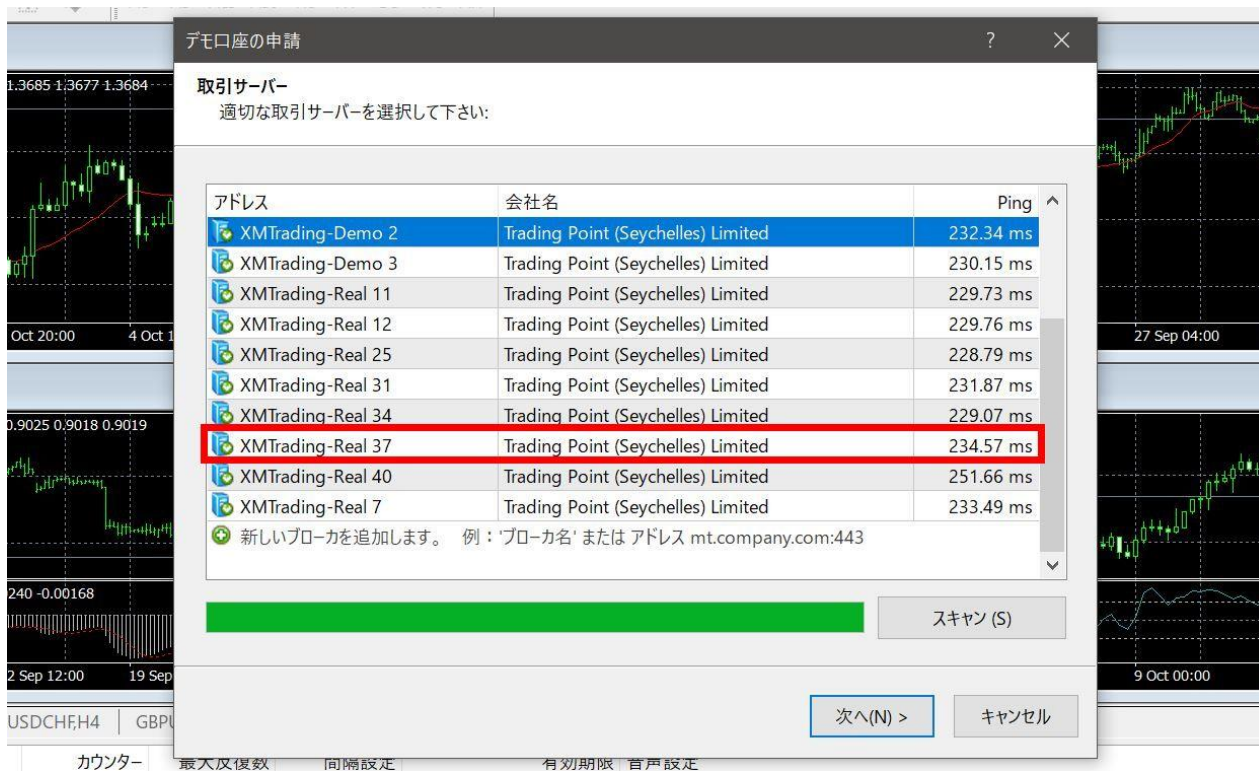


取引サーバー名の下の+のボタンをクリックします。

すると文字が入力できますので、ご自分の取引サーバー名を入力しスキャンをクリックします。



※上図では例として XMTrading-Real 37 と入力しています。



入力後スクロールすると XMTrading-Real 37 が表示されています。  
ご自分の取引サーバー名を選択して、次へをクリックしてください。

## アカウントタイプを選択

始めるにはアカウントが必要：

スタートするためには有効な取引アカウントが必要です。アカウントをお持ちでない場合、下記のオプションから選択し、'次へ'をクリックして下さい。:

 既存のアカウントログイン: パスワード:   パスワードを保存

サーバー: XMTrading-Real 37

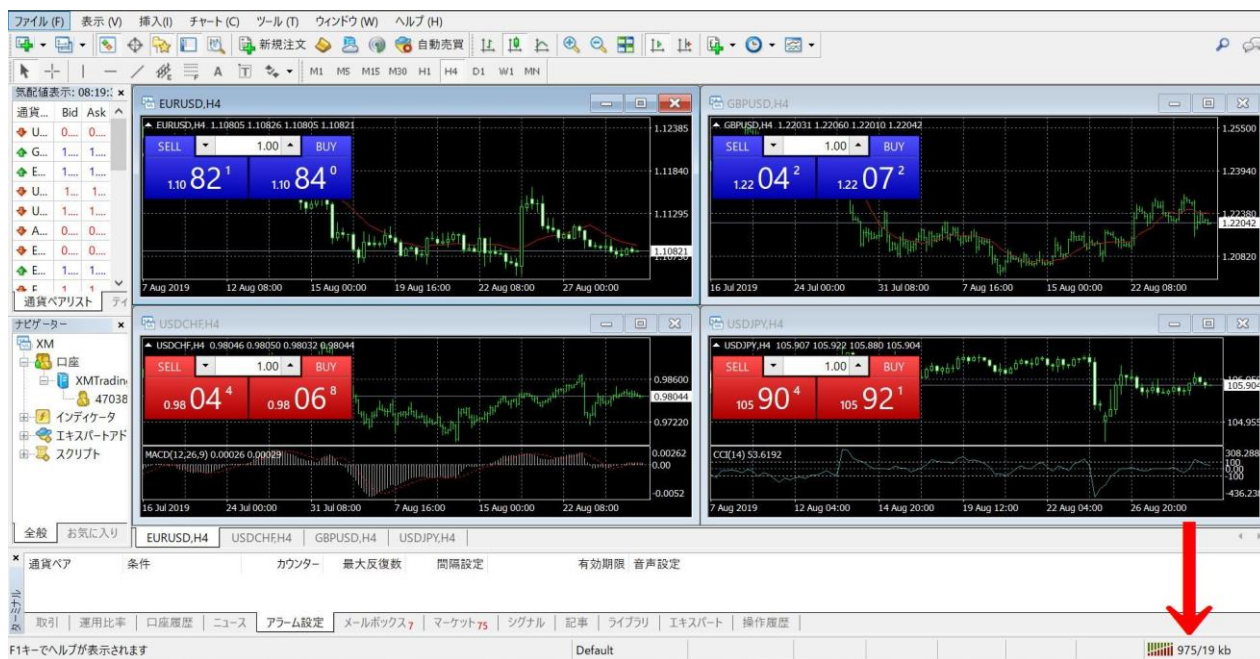
 新しいデモ口座 新しいリアル口座

&lt; 戻る(B)

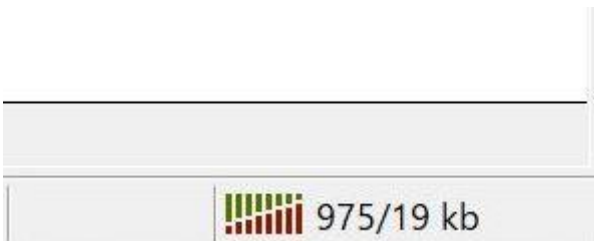
完了

キャンセル

アカウントタイプを**既存のアカウント**にチェックを入れ  
ログイン(ID)とパスワードを入力してください。(パスワードを保存にもチェック)



拡大↓



認証されれば、チャートの右下の数字が増えていきます。

認証されていないければ、以下の画像のように



回線不通となります。

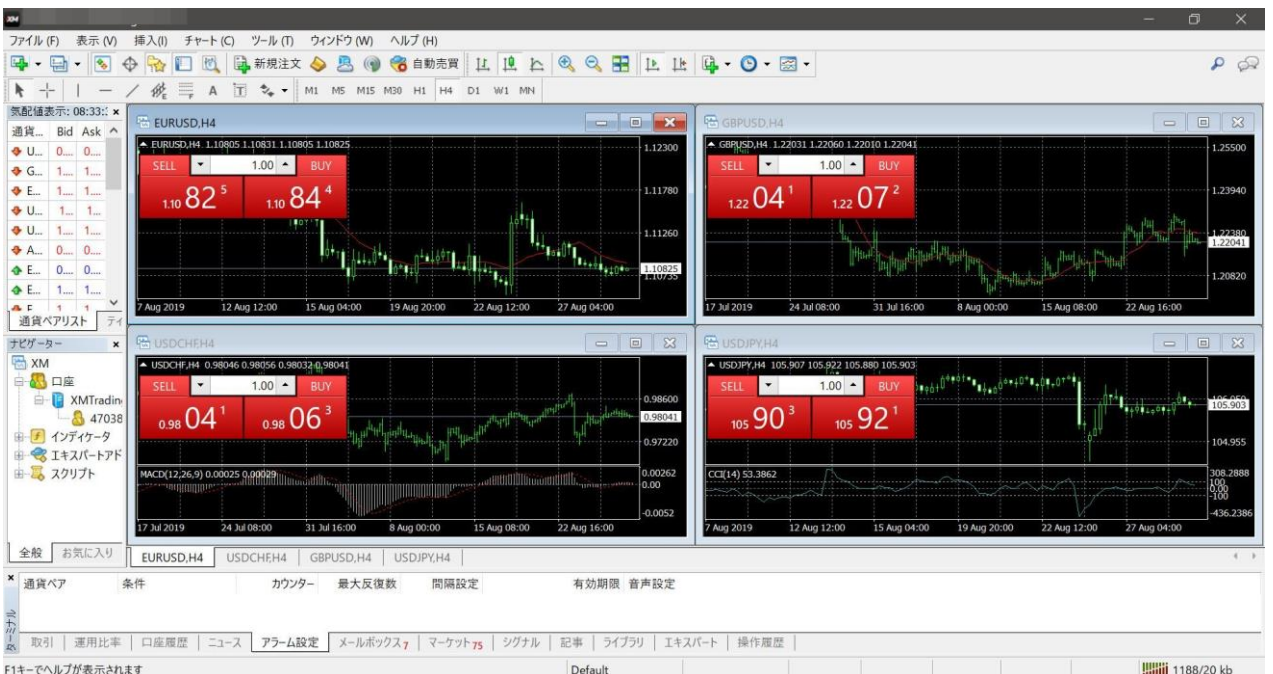
その際は取引サーバーの選択ミスはないか、ID とパスワードにお間違えがないかご確認ください。

もし再度情報を入力される場合は



MT4 上部のファイル→デモ口座の申請をクリックし

取引サーバーの選択→ログイン(ID)とパスワードを入力してください。



初期設定画面はこのような感じです。

以上で XM 証券 の MT4 のインストールは完了です。

尚、MT4 の誤作動や、ダウンロードやインストールにおけるトラブルに関しましては当方はサポートいたしません。

※MT4 はインジケータのみの使用でお願いいたします。

その他、ご使用に関するトラブルがあっても当方は一切責任を負いません。



## ユーザー情報の申請【重要】

SATAN2 はパスワードを入力しないと使用できないようになっております。

SATAN2 起動パスワードはユーザー様のログイン ID を元に作成しております。  
ですのでユーザー様の **MT4 の ID を申請** していただく必要があります。

以下の URL をクリックし、必要事項を記入し送信してください。  
送信後 3 日以内に SATAN2 稼働パスワードをお送り致します。

<http://satan.kill.jp/satan2-infotop/>

送られてきたパスワードは必ず保管してください。



Custom Indicator - SATAN2

バージョン情報 全般 パラメーターの入力 仕様 色の設定 表示選択

変数	値
ab 【パスワード】	
ab 【BTSCコネクト】	
123 【フライングエントリー】	00秒エントリー-(設定なし)
123 【連続シグナル設定】	5本おき

# お問い合わせ

担当：松本真吾

✉ お問い合わせ：[deamonspear@yahoo.co.jp](mailto:deamonspear@yahoo.co.jp)